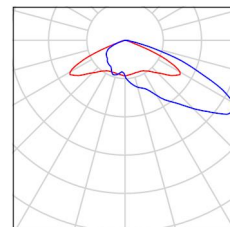


**parcheggio via Diaz**

## parceggio via Diaz / Lista pezzi lampade

2 Pezzo      Disano Illuminazione SpA 3374 60 led 4000K  
CLD CELL 3374 Stelvio - high performance -  
grandi aree  
Articolo No.: 3374 60 led 4000K CLD CELL  
Flusso luminoso (Lampada): 16348 lm  
Flusso luminoso (Lampadine): 16348 lm  
Potenza lampade: 127.4 W  
Classificazione lampade secondo CIE: 100  
CIE Flux Code: 27 67 97 100 99  
Dotazione: 1 x led5050\_74\_60 (Fattore di  
correzione 1.000).

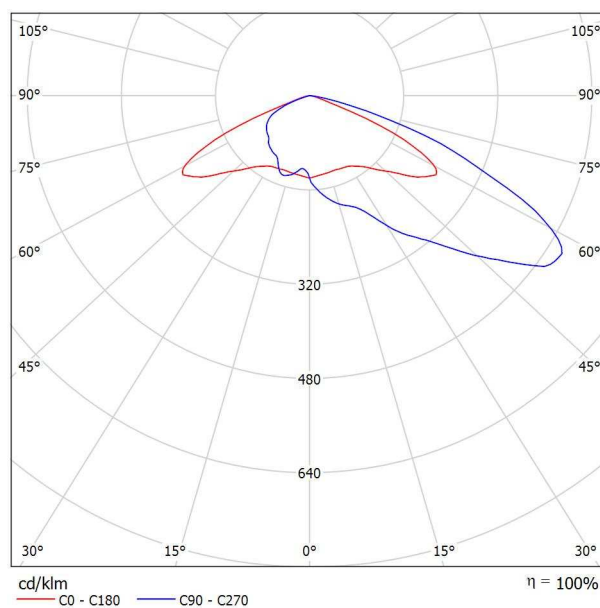
Per un'immagine della  
lampada consultare il  
nostro catalogo  
lampade.



## Disano Illuminazione SpA 3374 60 led 4000K CLD CELL 3374 Stelvio - high performance - grandi aree / Scheda tecnica apparecchio

### Emissione luminosa 1:

Per un'immagine della lampada consultare il nostro catalogo lampade.

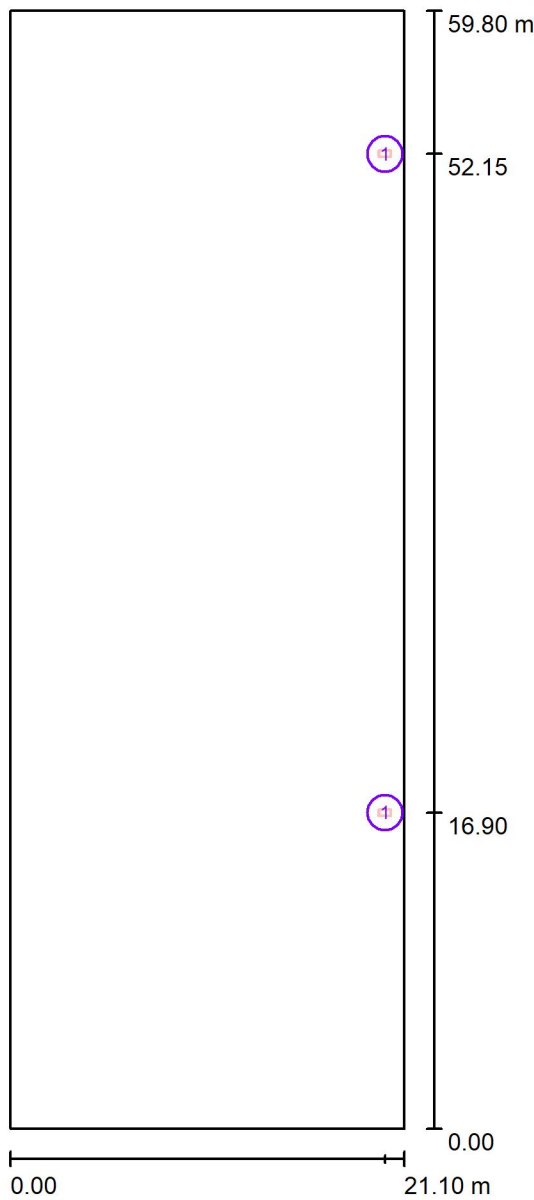


Classificazione lampade secondo CIE: 100  
CIE Flux Code: 27 67 97 100 99

A causa dell'assenza di simmetria, per questa lampada non è possibile rappresentare la tabella UGR.



parccheggio / Lampade (planimetria)

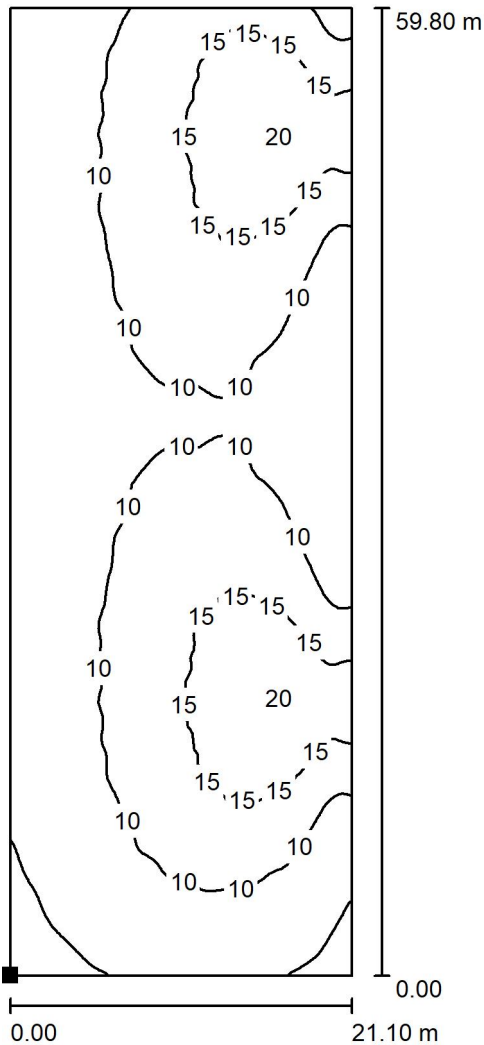


Scala 1 : 405

Distinta lampade

| No. | Pezzo | Denominazione   |
|-----|-------|---|
| 1   | 2     | Disano Illuminazione SpA 3374 60 led 4000K CLD CELL 3374 Stelvio - high performance - grandi aree |

parcheggio / parcheggio / Superficie 1 / Isolinee (E)



Valori in Lux, Scala 1 : 468

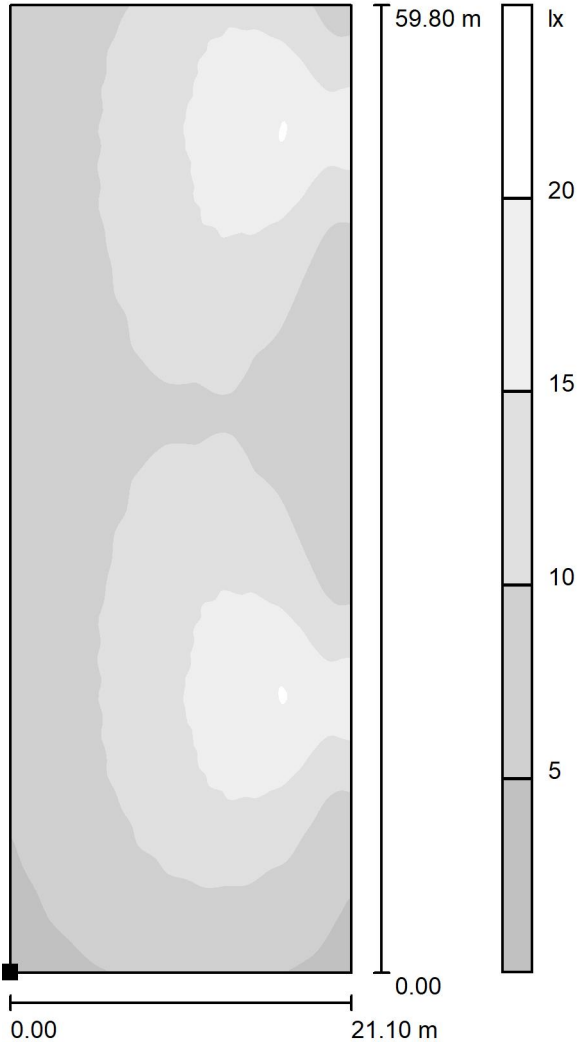
Posizione della superficie nella  
scena esterna:  
Punto contrassegnato:  
(0.000 m, 0.000 m, 0.000 m)



Reticolo: 128 x 128 Punti

| $E_m$ [lx] | $E_{min}$ [lx] | $E_{max}$ [lx] | $E_{min} / E_m$ | $E_{min} / E_{max}$ |
|------------|----------------|----------------|-----------------|---------------------|
| 11         | 3.13           | 20             | 0.292           | 0.155               |

parceggio / parceggio / Superficie 1 / Livelli di grigio (E)



Posizione della superficie nella  
scena esterna:  
Punto contrassegnato:  
(0.000 m, 0.000 m, 0.000 m)

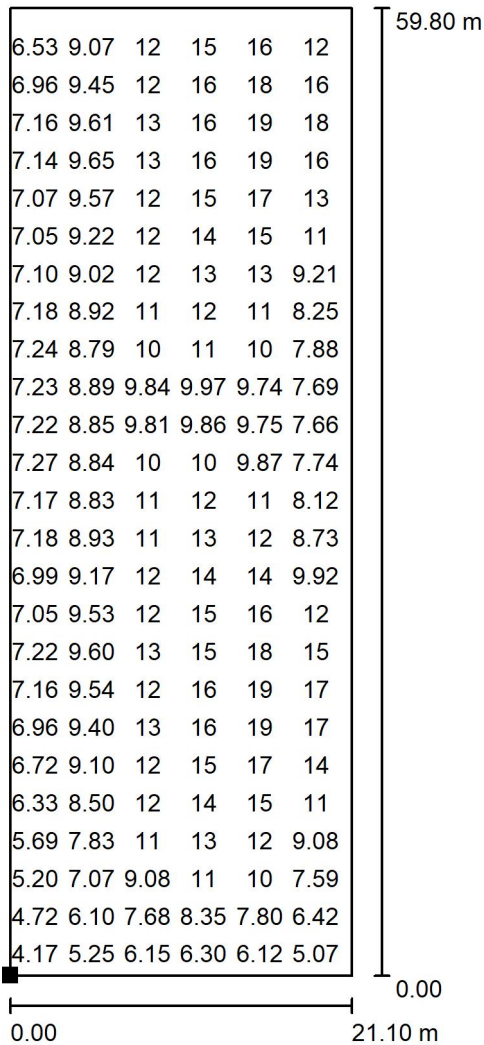


Scala 1 : 468

Reticolo: 128 x 128 Punti

| $E_m$ [lx] | $E_{min}$ [lx] | $E_{max}$ [lx] | $E_{min} / E_m$ | $E_{min} / E_{max}$ |
|------------|----------------|----------------|-----------------|---------------------|
| 11         | 3.13           | 20             | 0.292           | 0.155               |

parceggio / parceggio / Superficie 1 / Grafica dei valori (E)



Valori in Lux, Scala 1 : 468

Impossibile visualizzare tutti i valori calcolati.

Posizione della superficie nella  
scena esterna:  
Punto contrassegnato:  
(0.000 m, 0.000 m, 0.000 m)



Reticolo: 128 x 128 Punti

|            |                |                |                 |                     |
|------------|----------------|----------------|-----------------|---------------------|
| $E_m$ [lx] | $E_{min}$ [lx] | $E_{max}$ [lx] | $E_{min} / E_m$ | $E_{min} / E_{max}$ |
| 11         | 3.13           | 20             | 0.292           | 0.155               |